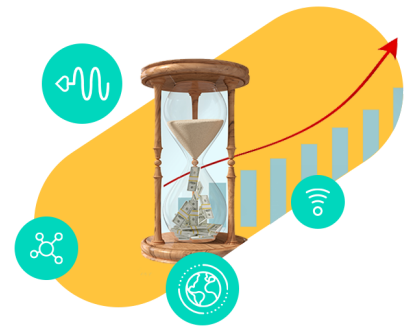


Colt PrizmNet



Vorteile auf einen Blick

- ✓ Globale Reichweite: Schneller Zugriff auf eine ständig wachsende Community von mehr als 10.000 Marktteilnehmern
- ✓ Garantierte deterministische Latenzen für die Bereitstellung von Inhalten und Services
- ✓ Self-Service-Portal für schnellen Zugang zum Kapitalmarkt-Ökosystem
- ✓ Erstklassige SLA und Near-Time-Monitoring der Netzleistung

Colt PrizmNet - das Financial-Extranet

Colt PrizmNet: Die Verbindung zum Ökosystem der Kapitalmärkte

In der wettbewerbsintensiven Kapitalmarktlandschaft ist es für alle Marktteilnehmer wichtig, neue Chancen und Möglichkeiten schnell zu nutzen. Für die meisten Unternehmen ist daher der zeitnahe Zugriff auf die benötigten Informationen und Dienstleistungen aber nach wie vor eine echte Herausforderung.

Anbieter von Finanzdienstleistungen, Anwendungen und Marktdaten, die ihre Kundenbasis ausdehnen wollen, benötigen schnellen, zuverlässigen Zugriff auf Services. Das erfordert eine leistungsfähige, skalierbare, transparente Infrastruktur mit geringer Latenz, die speziell für Kapitalmärkte ausgelegt ist und Lastspitzen und wachsende Datenmengen problemlos bewältigt.

Colt PrizmNet verbindet Börsen und Anbieter von Finanzinformationen (Marktdaten, Recherche und anderen Dienstleistungen) mit einem Ökosystem von mehr als 10.000 Kapitalmarktanbietern weltweit. Die Basis für unser Financial-Extranet ist das Colt-eigene Netz mit deterministischer niedriger Latenz, das weltweit eine zuverlässige, einheitliche und transparente Datenübermittlung sicherstellt.

Das Financial-Extranet wurde im intensiven Dialog mit einer Reihe von Investment-Banken, Asset-Managementfirmen, Brokern und anderen Anbietern konzipiert. Es ermöglicht den Kontakt zu einer wachsenden Zahl von Kapitalmarktfirmen, die für ihre Handelsstrategie neue Märkte und Dienstleistungen nutzen wollen.

Die Colt PrizmNet Community

Colt ist seit über zwanzig Jahren für die Finanzbranche tätig. Durch die Übernahme des Marktdatenspezialisten MarketPrizm und des asiatischen Netzbetreibers KVH hat Colt seine Präsenz in diesem Bereich massiv verstärkt.

Heute bietet Colt seinen Kunden ein ausgedehntes Netz, das über 200 Städte abdeckt, sowie eine Community aus mehr als 10.000 Unternehmen der Finanzbranche. PrizmNet, das Financial-Extranet von Colt, baut auf diesen Säulen auf.

Was bedeutet das für unsere Kunden? Colt PrizmNet profitiert vom preisgekrönten sicheren Ethernet-Netzwerk von Colt. Content und Services werden über ein ebenso zuverlässiges wie skalierbares Netz mit garantiert niedriger und deterministischer Latenz bereitgestellt.

Vor allen Dingen erhalten Sie durch die Präsenz von Colt im Finanzsektor schnellen Zugriff auf eine ständig wachsende Zahl von Kapitalmarktunternehmen. Colt PrizmNet verbindet Sie mit dem Ökosystem der Kapitalmärkte.

Colt auf einen Blick

- Globale Reichweite und Netzwerkverbindungen in mehr als 200 Städte
- Mehr als 24.000 direkt angeschlossene Gebäude
- Über 25.000 Kunden in 86 Ländern
- Über 30 betreiberneutrale Rechenzentren
- Mehr als 560 angeschlossene externe Rechenzentren
- Über 50 Marktdaten-Feeds
- Direkter Handelszugang zu über 50 Märkten für unterschiedliche Anlageklassen
- Exchange-Colocation an über 25 Handelsplätzen weltweit

Colt PrizmNet - die Lösung

Self-Service-Portal

- Über das Portal können Kunden selbstständig technische Konfigurationsdaten und Bestellungen von Verbindungen verwalten. Außerdem können Interessenten Informationen abrufen, Angebote einholen und neue Services und Dienstleistungen online bestellen.

Leistungsfähige Berichtsfunktionen

- Das Portal von Colt PrizmNet ermöglicht ein zeitnahes Performance-Reporting für alle Services und liefert äußerst detaillierte Informationen über die Anbindungen.

Professionelle SLA

- Basis für das FinancialExtranet ist das zuverlässige, sichere Netz von Colt. Damit hat Colt die volle Kontrolle der Servicequalität. Das Ergebnis: Erstklassige Verfügbarkeit, hohe Leistungsfähigkeit und kurze Reaktionszeiten auf der Basis entsprechender anspruchsvoller SLA. Unser reaktionsschneller dedizierter Support erleichtert den Einstieg und stellt eine hohe Servicequalität sicher.

Zuverlässige, deterministische Latenz

- Die firmeneigene, dedizierte Infrastruktur bildet eine sichere Kommunikationsplattform mit garantierter deterministischer Latenz. Auch Technik, Verkehrsführung und Netzservice wurden für die Anforderungen von Kapitalmarkt-Unternehmen ausgelegt.

Über Colt Capital Markets

Colt bietet äußerst sichere On Demand Services, die auf die hohen Anforderungen und das Tempo der Finanzmärkte ausgerichtet sind.

Unser Capital Markets-Produkt verbindet die Leistungsfähigkeit eines Team von ausgewiesenen Spezialisten mit der Kontrolle über die zugrundeliegenden Systeme – vom verlegten Kabel bis zur überlagerten Infrastruktur.

Mehr als 400 Kapitalmarkt-firmen setzen beim Ausbau ihres Marktanteils und Strategie auf Colt.

Seit mehr als 20 Jahren bietet Colt eine breite Palette von Technologielösungen für Finanzdienstleister. 2011 übernahm Colt mit MarketPrizm einen Spezialanbieter für Marktdaten und Services für den elektronischen Handel.

Ende 2014 erwarb Colt das Unternehmen KVH mit Hauptsitz in Tokio und Niederlassungen in Hongkong, Seoul und Singapur. KVH ist heute vollständig in die Marke Colt integriert