

Colt SD WAN



Bénéfices de l'offre

✔ Coût

tarification avantageuse grâce à un acheminement des services via l'Internet public, seul le trafic prioritaire passant par des liaisons MPLS plus performantes.

✔ Résilience

l'un ou l'autre réseau (MPLS ou Internet) peut être utilisé comme voie de secours en cas de panne.

✔ Vitesse de déploiement

l'utilisation de votre accès Internet existant accélère considérablement le déploiement du service par rapport à des circuits OLO.

✔ Maîtrise

vous gérez le trafic des applications que vous voulez en définissant des seuils et en modifiant les schémas de trafic grâce au portail.

✔ CPE multifonction

l'architecture ouverte X86 permet d'employer un seul équipement chez le client (CPE) à la fois comme routeur, comme firewall, et pour le suivi des performances applicatives. Avec l'universal CPE, bénéficiez d'une installation entièrement faite à distance.

Adoptez les nouvelles technologies avec la meilleure solution SD WAN du marché

Optimisez votre bande passante WAN, tout en gagnant en flexibilité et en agilité – et en réalisant des économies.

Vous souhaitez augmenter votre bande passante malgré un budget WAN fixe ou en baisse, déléster le trafic moins critique en toute sécurité vers l'Internet public sur votre site, gérer les modifications vous-même via un portail web et bénéficier instantanément de plus de bande passante ?

Si oui, l'offre SD WAN de Colt, lauréate du Best SD-WAN Service Excellence Operator 2019 et du MEF 2019 Best Retail Service Provider (Europe) est faite pour vous.

Qu'est-ce que Colt SD WAN ?

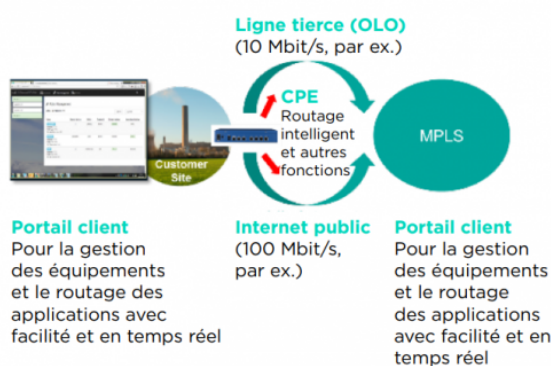
Colt SD WAN permet d'utiliser Internet comme réseau d'entreprise et liaison MPLS alternative pour votre WAN. L'offre comprend la fourniture de boîtiers Advantech préconfigurés, le tout aussi simple à installer que votre box WIFI à la maison. Nous avons aussi lancé l'universal CPE qui s'installe aussi soi-même.

Types de sites

- SD WAN hybride (ligne OLO tierce + ligne Internet)
- SD WAN Internet seul (ligne Internet)
- SD WAN MPLS seul (Off-net et OnNet)

Réseau

Multiplis passerelles régionales, déployées en Europe, en Asie et aux Etats Unis de façon à assurer une couverture et une connectivité appropriées entre le réseau MPLS et Internet. Partenariat avec Versa Networks, entré dans le Magic Quadrant de Gartner comme Visionnaire dans la catégorie « WAN Edge Infrastructure » en 2019.



Virtualisation des fonctions réseau (NFV)

Différentes fonctions (routeur, firewall, suivi des performances applicatives...) sont fournies sous forme d'applications logicielles sur un seul et même serveur (Advantech).

Transport sécurisé

L'ensemble du trafic WAN est chiffré par un tunnel IPsec, s'il n'emprunte pas des lignes dédiées privées.

✓ Agilité

une interface simple pour la gestion de votre WAN. Ajoutez une nouvelle succursale en l'espace de quelques heures ou augmentez votre bande passante instantanément.

Principales caractéristiques

CPE simple à installer

- Une façon simple pour les clients d'activer le service Colt SD-WAN globalement sans avoir besoin de ressources techniques sur place. Un CPE avec la configuration de base est expédiée sur site où toute personne peut le connecter au réseau et effectuer l'activation rapidement et facilement.

Support d'IPv6

- Grâce au support des piles IPv4 et IPv6 vous avez la possibilité de concevoir vos WAN avec IPv4 dès aujourd'hui, tout en vous assurant une pérennité et en évitant un échange coûteux lors de la transition vers IPv6.

Analytique (visualisation du trafic en libre-service)

- Vous visualisez vos flux de trafic via notre portail web, contrôlez la consommation de bande passante pour chaque application et choisissez d'aiguiller les applications vers la liaison Internet ou MPLS.

Portail client

- Vous pouvez configurer des équipements simples ou multiples en temps réel. Les services réseau sont consommés, activés et orchestrés en direct et à la demande.

VoIP sur SDWAN

- Ceci exploite la priorisation du trafic VoIP pour optimiser l'expérience de réunion virtuelle pour vos utilisateurs, tout en permettant une utilisation plus efficace de votre réseau.

Deux CPE (haute-disponibilité)

- Pour plus de résilience, deux CPE peuvent être fournis pour garantir que si l'un des CPE tombe en panne, le trafic continue d'être acheminé par l'autre.

Accès Multi-Cloud

- Multi-Cloud fournit une connectivité de haute qualité vers le cloud et entre clouds peu coûteuse et sécurisée directement via les principaux fournisseurs de services cloud. Il étend les avantages du SD WAN en matière de sécurité, d'analyse et d'optimisation à la connectivité au cloud public.

Aiguillage du trafic (Multipathing dynamique)

- Basique : choix des applications empruntant tel ou tel trajet, en fonction de l'adresse IP ou du réseau, du protocole et/ou du numéro de port. Vous pouvez également définir des seuils déclenchant le basculement d'une application sur le trajet secondaire, en termes de gigue, de latence ou de perte de paquets.
- Avancé : détection de l'application par une inspection approfondie des paquets. 2600 applications sont détectables. D'autres peuvent être définies par l'utilisateur. Le trafic peut être aiguillé selon l'URL.

Firewall Intégré

- Basique : firewall stateful standard Couche 3/4.
- Avancé : règles de firewall Couche 7. Filtrage des attaques DDOS. Règles communes ou spécifiques pour vos succursales.

Configuration actif/actif

- Vos données peuvent emprunter les deux liaisons simultanément, pour une bande passante et une résilience accrues.

Ce qui fait notre différence

Nous sommes reconnus par le secteur comme le leader du marché des services SDN/NFV et Ethernet.

- Service SD WAN primé
- Réseau d'opérateur exploité en propre
- Portefeuille global de services
- Expérience client hors pair

Colt conjugue la force de son réseau fibre On-Net avec le coût économique d'une liaison Internet tierce Off-Net.