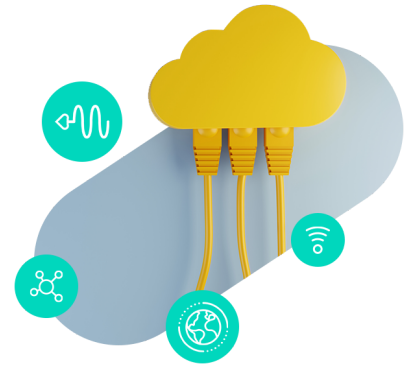


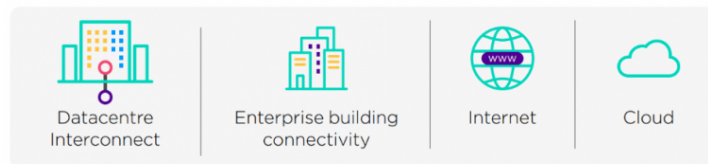
Services Colt On Demand



Avantages en bref

- ✔ Prenez le contrôle de votre réseau grâce à la richesse fonctionnelle de notre portail web en libre-service.
- ✔ Bénéficiez de l'activation des services en temps réel sans avoir à attendre plusieurs semaines.
- ✔ Choisissez entre des modèles commerciaux flexibles: facturation horaire sans engagement ou forfaits avec engagement.
- ✔ Augmentez ou réduisez votre bande passante de façon dynamique en fonction de vos besoins.
- ✔ Connectez-vous au cloud avec une offre réseau adaptée à cet environnement.

Connectivités Ethernet en temps réel, en libservice et flexibles entre les sites de l'entreprise, les data centres et les environnements cloud



Maîtrisez et faites évoluer en temps réel votre connectivité réseau

Le cloud s'affirme rapidement comme un élément majeur de votre stratégie informatique globale en raison de ses avantages reconnus: flexibilité, évolutivité et économies. Or la qualité de votre informatique est directement dépendante de la qualité de ses connexions et vous êtes conscient de la lenteur, du coût et de la complexité qu'implique la refonte d'une architecture réseaux.

Colt change maintenant la donne avec les services Colt On Demand: nous vous donnons directement le contrôle de votre réseau et vous permettons d'activer en temps réel les liaisons dont vous avez besoin.

Colt est aujourd'hui le premier opérateur en Europe révolutionnant les services réseaux à cette échelle. Une telle innovation est rendue possible grâce aux technologies SDN (SDN — Software Defined Networking) et de virtualisation des fonctions réseau (NFV — Network Function Virtualisation).

Portail à la demande

Nous vous donnons accès à votre propre portail client On Demand dédié, à la demande, qui transforme l'expérience utilisateur en offrant des outils en libre-service permettant de commander, d'activer et de moduler les services réseau en temps réel.

A travers le portail On Demand, les services sont définis en fonction des ports et des connexions. L'activation d'un nouveau service s'effectue en quelques clics. Une fois la commande passée, le portail court-circuite le parcours d'activation classique des opérateurs de télécommunications et met la connexion en service en quelques minutes. Vous pouvez par la suite ajuster votre bande passante en temps réel pour répondre à vos besoins, en disposant d'outils complets de suivi et de reporting.

Solutions Colt

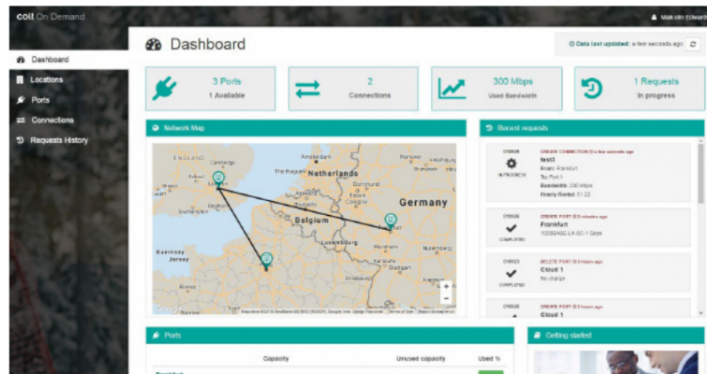
Colt propose plusieurs solutions On Demand pour vous permettre de connecter vos services avec plus de facilité et de rapidité, y compris dans d'autres villes ou pays. Vous bénéficiez de connexions Ethernet dédiées, performantes et évolutives entre tous vos sites: data centres, bureaux ou points d'accès à des clouds publics tels que Amazon Web Services ou Microsoft Azure.

Ainsi, tous vos services informatiques, critiques ou non, peuvent fonctionner de concert en toute transparence, en étant opérationnels en quelques minutes.

Connectivité évolutive, à la fois simple et puissante

Les services Colt On Demand vous offrent une solution professionnelle pour tous vos sites et tous vos besoins: cloud computing, plan de reprise après sinistre, plan de continuité d'activité, diffusion de contenus, ainsi qu'une multitude d'applications et autres services

informatiques gérés à distance. En quatre étapes simples, ils vous permettent d'adapter votre entreprise à l'explosion générale du trafic de données et suivent le rythme d'évolution de votre stratégie informatique.



On Demand



Caractéristiques du service

- Couverture la plus vaste en Europe et en Asie: plus de 900 data centres et 29 000 bâtiments connectés.
- Partenariats avec les principaux acteurs clouds du marché: Amazon Web Services, Microsoft Azure, Google Cloud Platform, IBM Cloud and Oracle Cloud.
- Activation et modification des connexions en temps réel.
- Sélection de bande passante évolutive jusqu'à 20 Gbit/s, puis modulable à la hausse ou à la baisse, en temps réel en fonction des besoins.
- Facturation à l'usage, dans le cadre d'un contrat flexible.
- Aucune perte de trames, latence et gigue réduites.
- Connectivité réseau de haute qualité, avec garantie de disponibilité du service supérieure à 99,95 %.